

Autóbusz előnyben részesítésének lehetőségei Pécsett

Pásztor Petronella

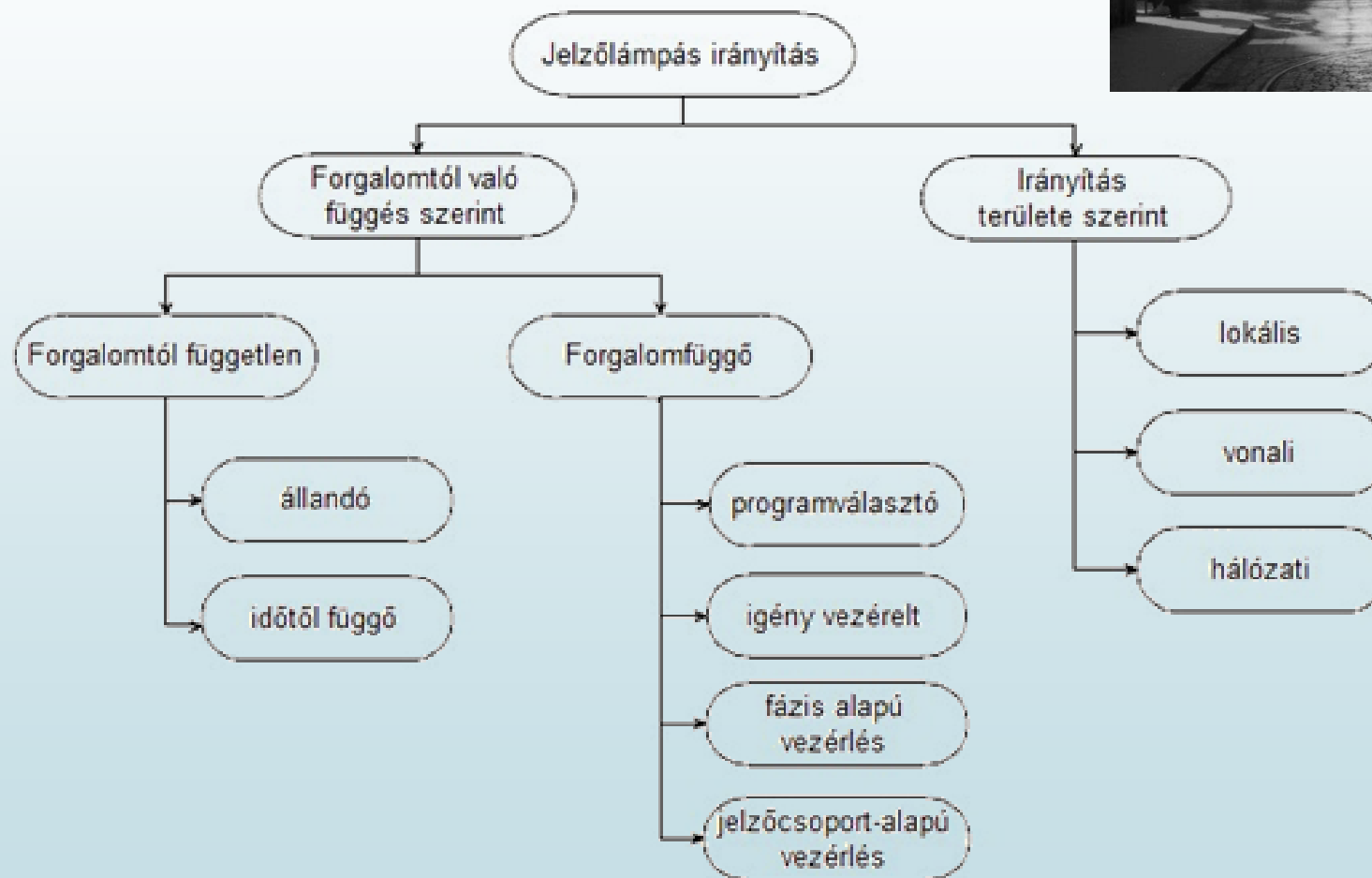
Konzulensek: Dr. Bede Zsuzsanna, Dr. Tettamanti Tamás
Külső konzulens: Kiss Géza

Bevezetés

Autóbuszok előnyben részesítésével:

- ▶ a menetrendszerűség javítható
- ▶ az utasok várakozási ideje csökkenthető
- ▶ a jármű átlagsebessége növelhető
- ▶ az utazási idő csökkenthető
- ▶ az üzemeltetési költségek csökkenthetőek

Jelzőlámpás irányítás



Előnybiztosítás fajtái

- ▶ Helye szerint
 - ▶ csomóponti
 - ▶ vonali
- ▶ Előnyben biztosítandó jármű jelenlététől függően
 - ▶ passzív
 - ▶ aktív
 - ▶ zöldidő nyújtása
 - ▶ zöldidő újraindítása
 - ▶ fázis beillesztése
 - ▶ előnyítás

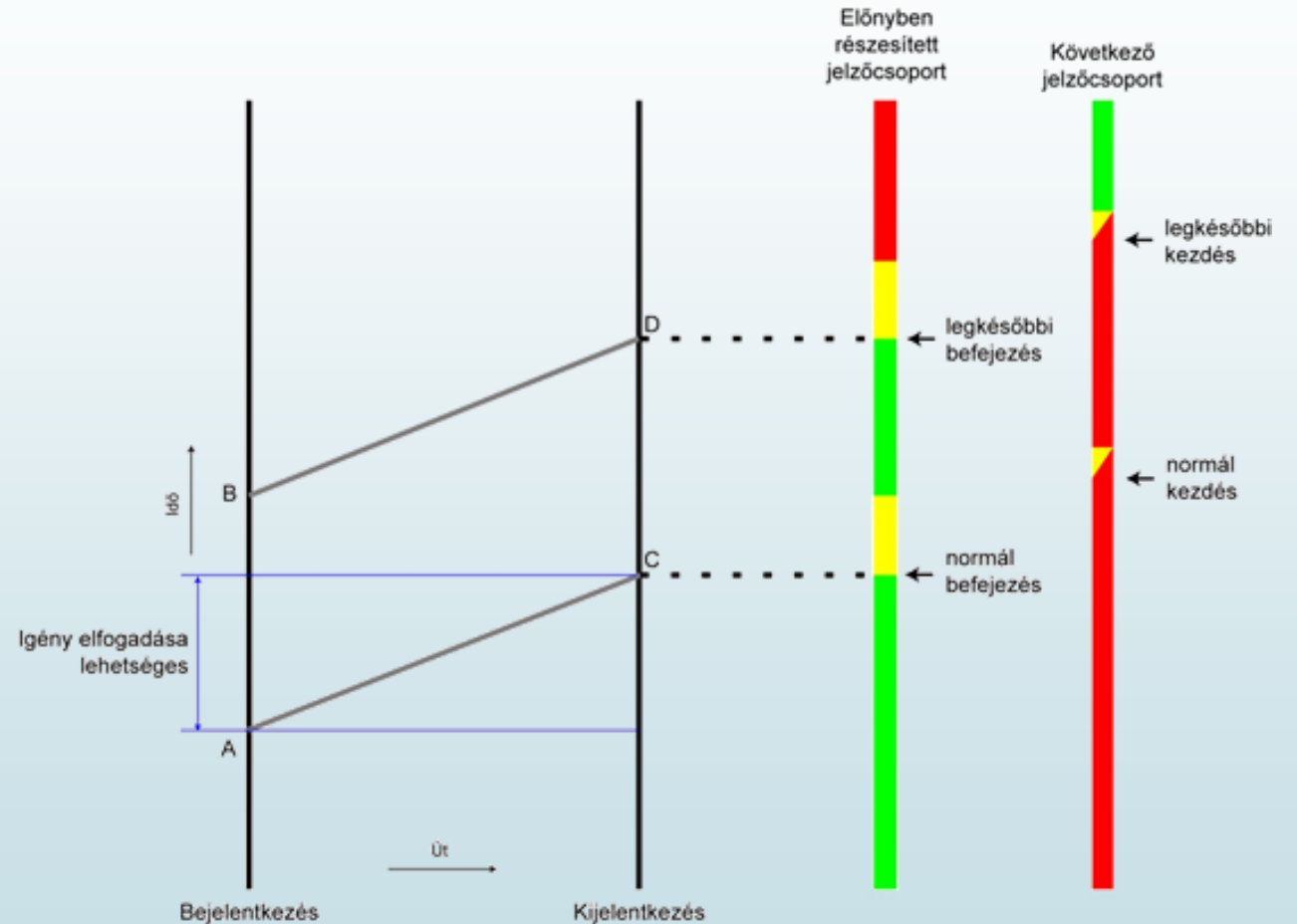
Passzív módszerek

- ▶ az előnyben részesítendő iránynak hosszabb zöldidő
- ▶ csökkentett ciklusidő
- ▶ az előnyben részesítendő irány egy cikluson belüli zöldidejének két részletre osztása
- ▶ vonali összehangolás sebességének az előnyben biztosítandó jármű sebességéhez igazítása

Aktív módszerek

zöldidő nyújtása

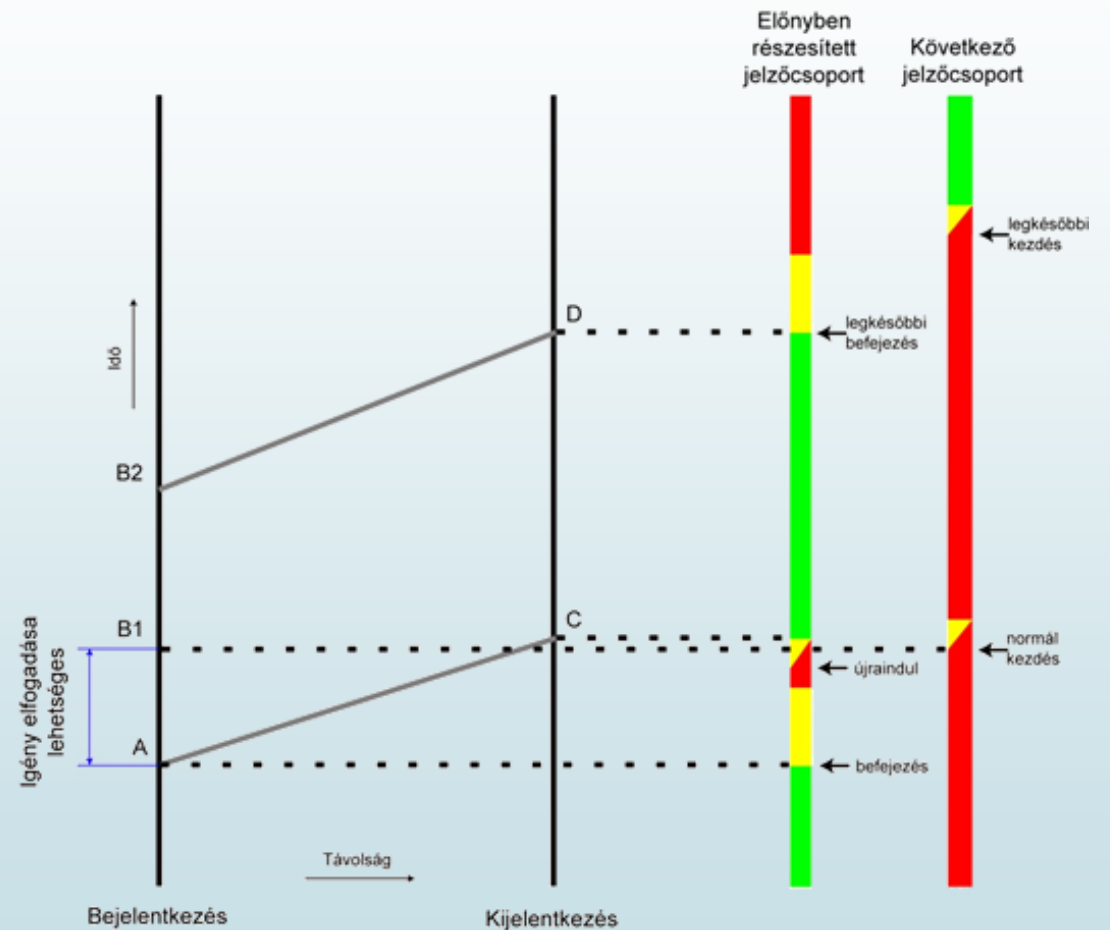
Ha a jármű érkezése a jelzési időtervben rögzített zöldidő végének közelében várható, akkor a zöld jelzés nyújtásával biztosítható a jármű áthaladása.



Aktív módszerek

zöldidő újraindítása

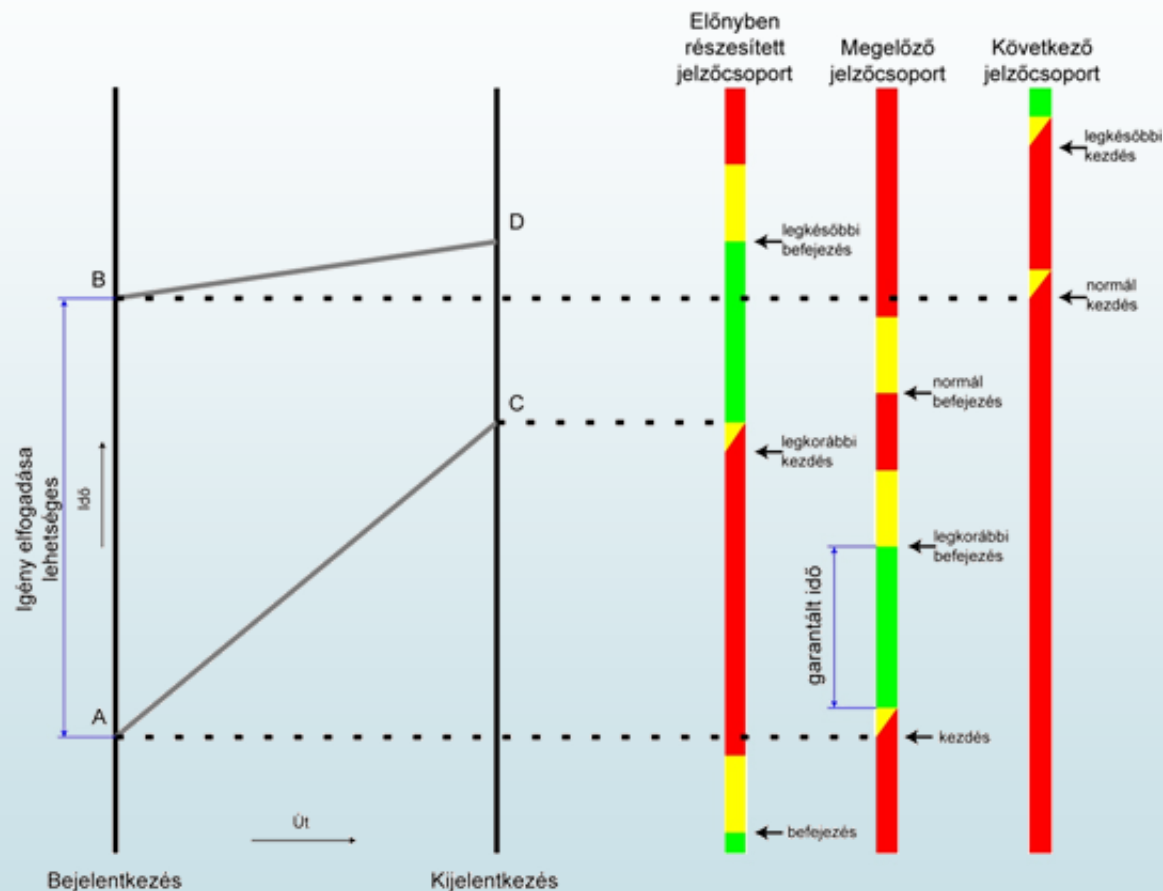
Ha az előnyben biztosítandó jármű a saját fázisának befejezését követően, de még a következő fázis piros-sárga jelzése előtt jelentkezik be, akkor a zöld jelzés újraindításával biztosítható a jármű áthaladása.



Aktív módszerek

fázis beillesztése

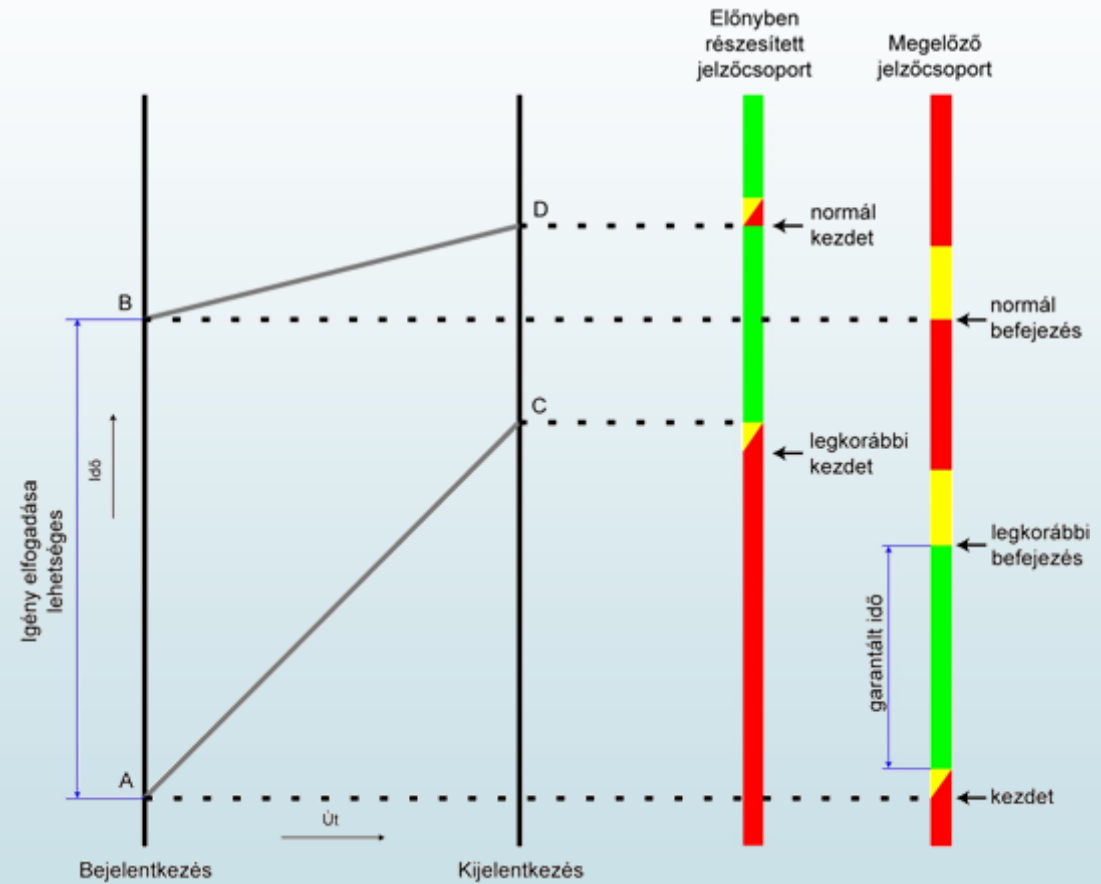
Ha a jármű bejelentkezése olyan fázisban történik, amikor számára piros jelzés van, és a következő fázisban normál jelzési terv szerint még nem kapna zöld jelzést, extra fázis beillesztésére van lehetőség.



Aktív módszerek

előnyítás

Ha a jármű bejelentkezése olyan időpontban történik, hogy a saját fázisát megelőző fázis már elkezdődött, a jármű előnye a zöld idő előre hozásával, az éppen futó fázis lerövidítésével biztosítható.



„Zöld út kérés” Pécsett

8 csomópontban működik

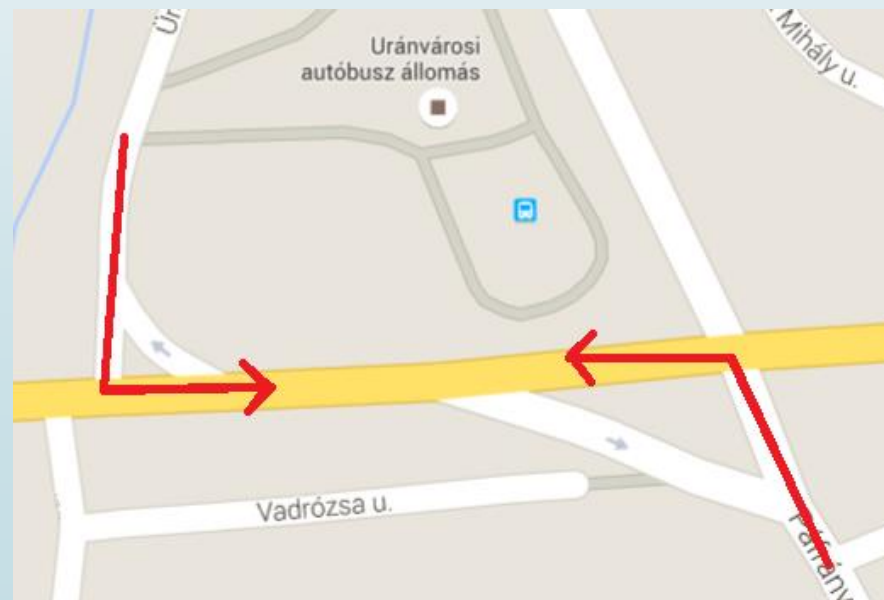
Szükséges adatok:

- ▶ aktuális sebesség
- ▶ földrajzi helyzet
- ▶ járatszám
- ▶ haladási irány
- ▶ késés-sietés mértéke

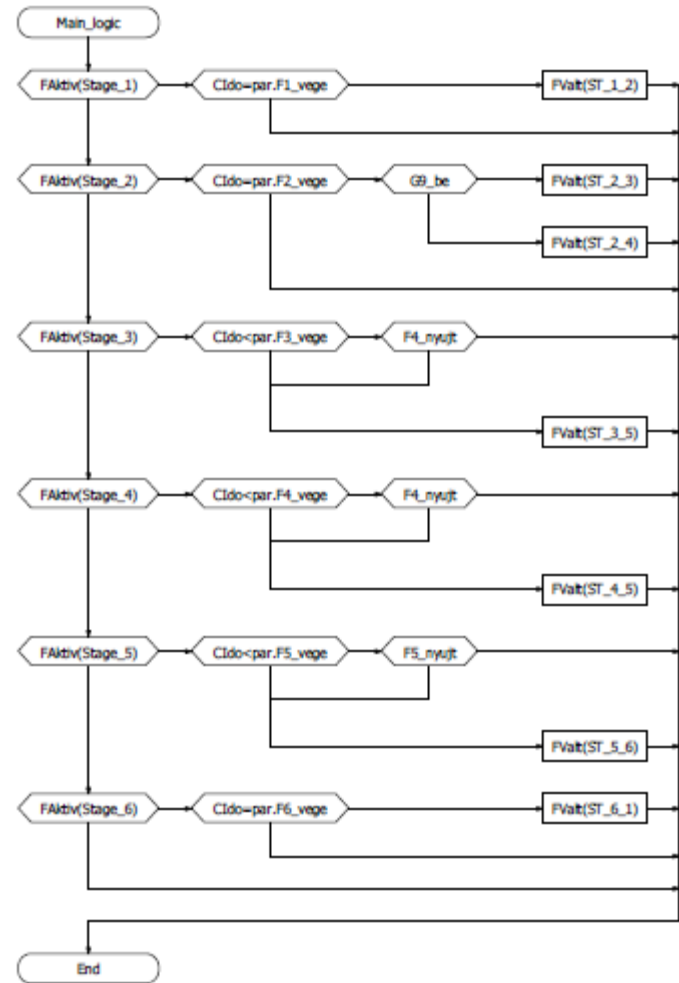
Bejelentkezés menet közben:

- ▶ távoli bejelentkezés – ha a várható érkezési idő 30 másodperc alá csökken
- ▶ közeli bejelentkezés – ha a várható érkezési idő 10 másodperc alá csökken

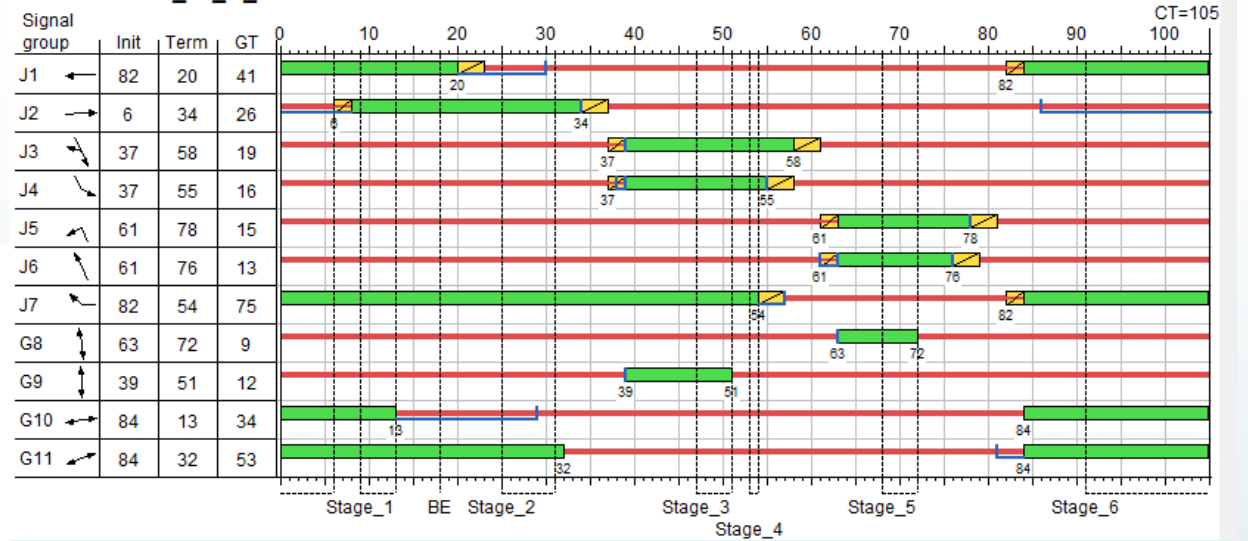
Kiválasztott szakasz



LISA+



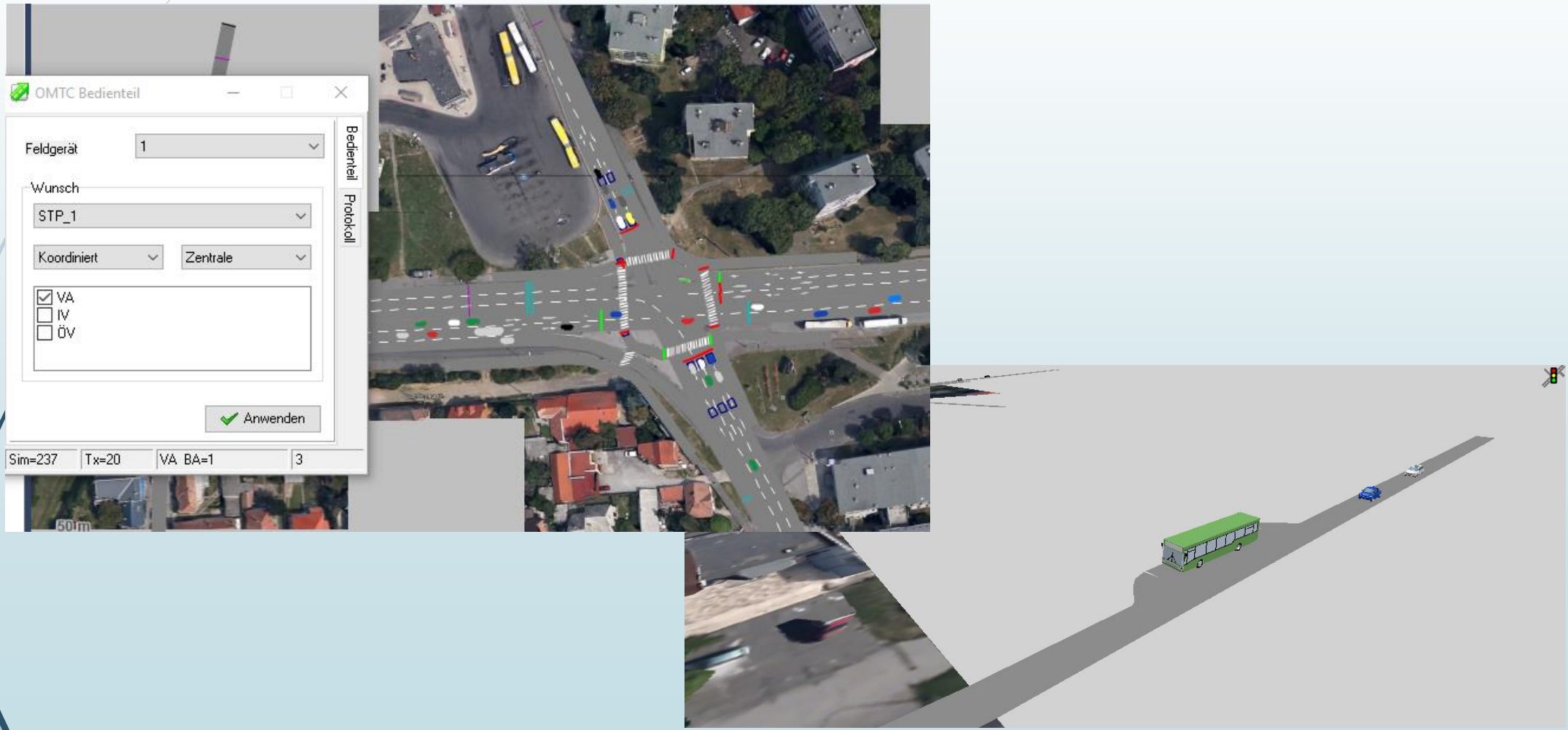
STP_82_R_105



Vissim



Vissim



Köszönöm a figyelmet!

Felhasznált irodalom

- ▶ Közlekedés és társadalom jegyzet
- ▶ Temesi Ferenc: Az állami közútkezelés története Baranya megyében
http://library.hungaricana.hu/hu/view/HidakUtak_Megyei_Utfort_kozutkezeles_tortenete_baranya/?pg=80&layout=s
- ▶ Luspay T., Tettamanti T., Varga I.: Forgalomirányítás
- ▶ Közforgalmú közlekedés I.
http://rs1.sze.hu/~farkasi/Kozforgalmu_kozlekedes_I.pdf
- ▶ Tüke Busz Zrt. honlapja
<http://www.tukebusz.hu/tartalmak/Tortenetunk>
- ▶ Zöld út modul felhasználói és rendszergazdai kézikönyv
- ▶ Pécs Megyei Jogú Város és környéke hosszú távú térségi közlekedésfejlesztési terve
- ▶ Swarco Traffic Hungária
- ▶ Forgalomtechnika előadásvázlat